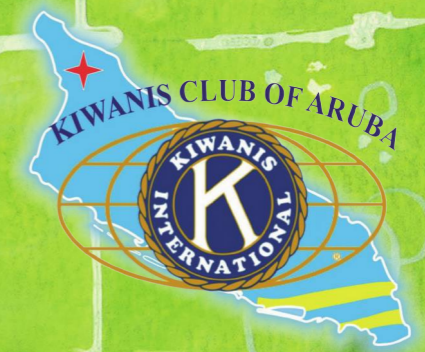


No Ta Mishi!

Liliana Erasmus



1



No Ta Mishi!

Rai tin un amigo. Su amigo yama Panda.

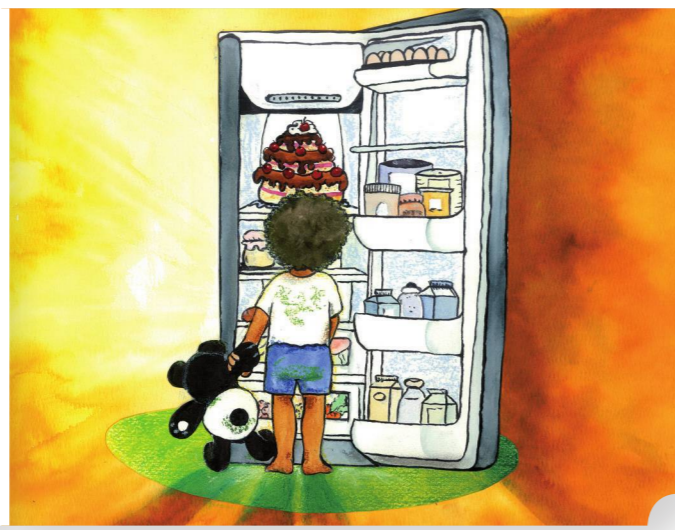
Rai y Panda por hunga bon cu otro. Nan por hari cu otro.

Nan por pasa masha pret mes hunto.

Pero, no ta tur ora.



2

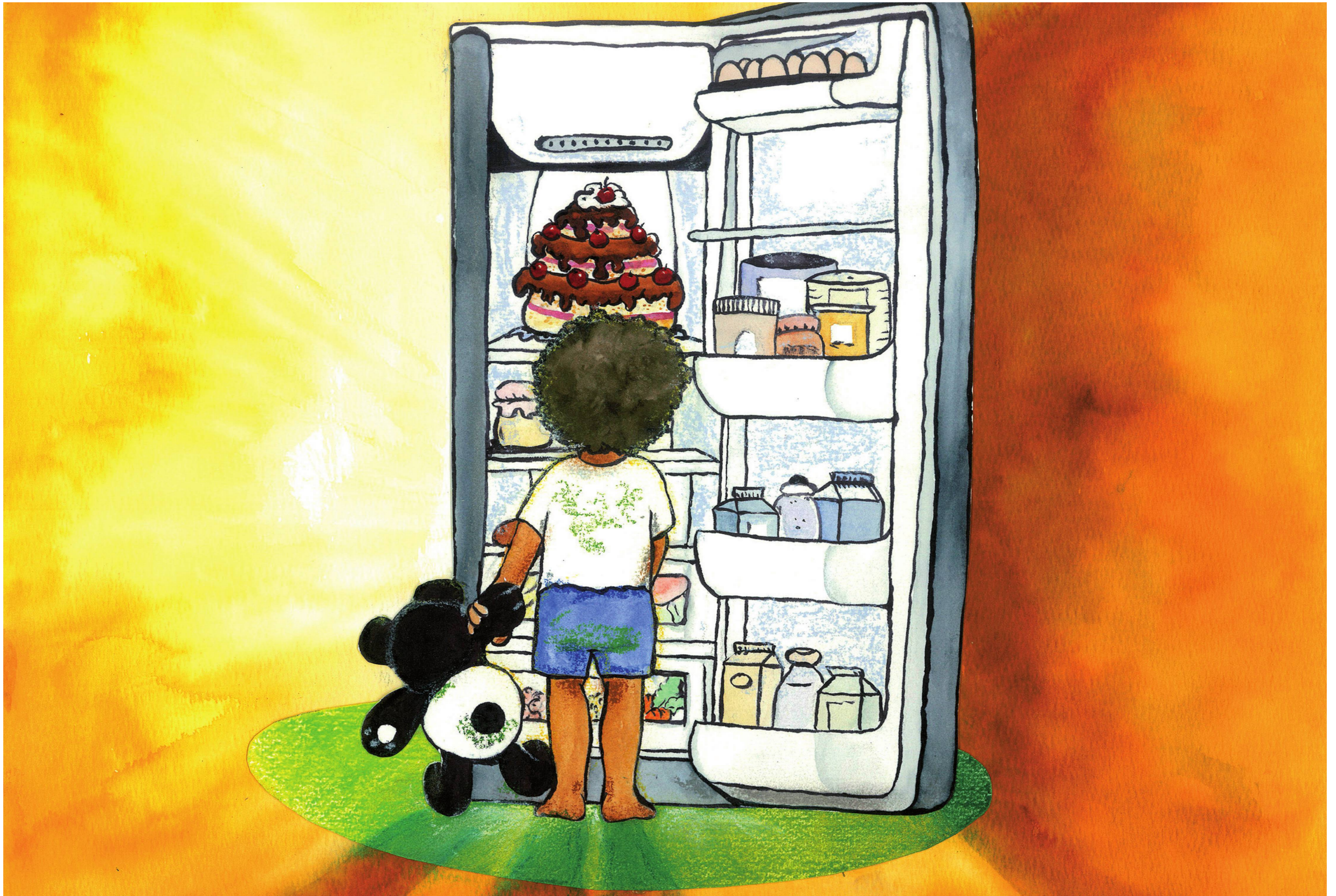


Rai su amigo gusta mishi.

“No Panda! No ta mishi,” Rai ta bis’e.

“Si algo no ta di bo, djis lag’e para.

Nunca. Coy. Sin. Puntra.”



3



Panda tin horea berdad. Horea grandi y por nada.

E no ta tende.

“No ta mishi!” Rai ta alert’e.

“Si no... e ta ki...”



4



BRA! PANALANALAN!

“Bo ta wak, Panda? At’e! Awor kico nos haci?”



5



Rai su amigo gusta gaña.

“No Panda! No ta gaña,” Rai ta bis’e.

“Si bo haci malo, djis bisa e berdad.

Nunca. Haci. Cos. Scondi.”

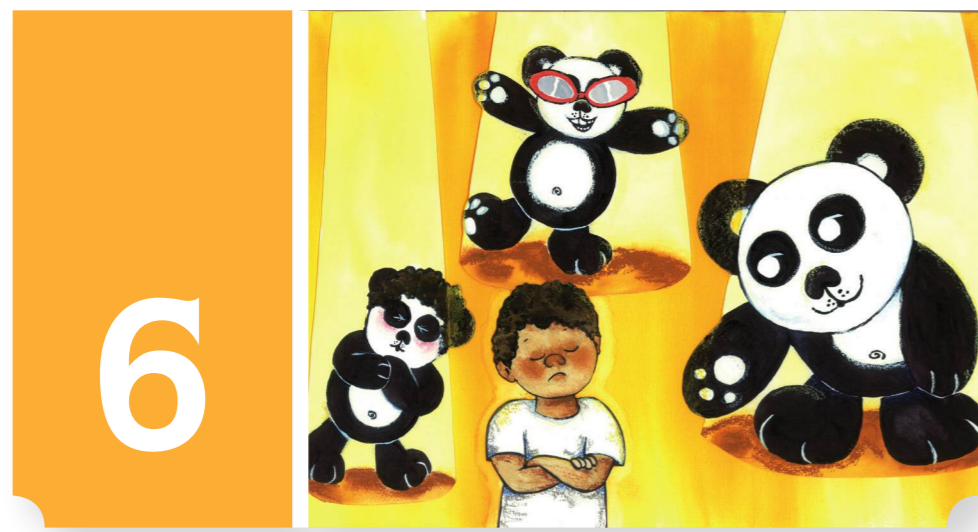
NOTA PA DOCENTE

Posibel pregunta pa inicia combersacion:

* Kico a pasa?

* Pakico Panda ta gaña?





Ni si Panda tabata grandi.
Ni si Panda tabata famoso.
Ni si Panda tabata famia.
Rai no ta bay gaña p'e.
Rai no ta gaña pa ningun hende!



7



Hunga. Esey si Rai tin gana di haci.
Den su kamber tin hopi cos di hunga.
“Tur esaki ta di mi,” Rai ta mustra su amigo.
“Tuma. Scoge kico cu bo kier.”
Pero Panda no ta worry pa hunga kico cu ta.



8



Reboltia Panda kier reboltia cu Rai.

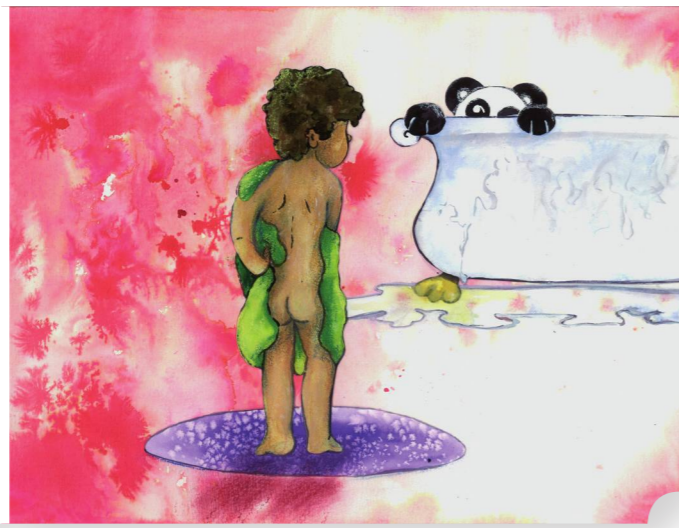
Nan ta kishiki otro. Bou pia, bou cocodek, na bariga.

Nan ta hari te casi rementa.

Pero, no pa largo.



9



Rai su amigo gusta mishi tur caminda.
“No Panda! Eynan bo no ta mishi!” Rai ta zundr’e.
“Si mi bisa bo No, ta No!”
Rai ta core tapa su curpa.
E tin cu proteha su mes.

NOTA PA DOCENTE

Posibel pregunta pa inicia combersacion:

- * Kico a pasa?
- * Pakico Rai tin cu proteha su mes?



10



Rai su curpa tin hopi parti pa cuida.
E tin un cabes, e tin brasa, e tin pia.
Rai tin partinan intimo tambe. Su pecho, su chanchan,
su pilinchi.
“E partinan aki bo no mag mishi,” e ta splica Panda.
Pero si Panda ta comprend’e?

NOTA PA DOCENTE

Posibel pregunta pa inicia combersacion:

- * Con yama bo partinan intimo?
- * Ken mag mishi cu bo partinan intimo?



11



Rai tin un idea. Un idea fabuloso.
Awor si e cu Panda ta bay hunga bon cu otro.
Nan ta bay hari y pasa masha pret mes hunto. Ki ora cu ta.
Paso awor...

Porfin Panda sa con pa cuida y proteha su mes!
E por laga cos cu no ta di dje para.
E por bisa e berdad.
Y e por stop di mishi tur caminda!





Rai su amigo gusta mishi.

“Hopi bon Panda. Asina si,” Rai ta siñ’e.

“Paso bo curpa ta?

Di. Bo.

Pa bo stim’e y
cuid’e!”

NOTA PA DOCENTE

Posibel pregunta pa inicia combersacion:

- * Kico ta bon mishimento? Kico ta mal mishimento?
- * Ken ta stima y cuida su mes? Con?



Cu cooperacion di:



Autor/ilustrador

Liliana Erasmus

Diseño grafico

De Grafische Keuken, Sabine van Winsen

Editor

Levendig Uitgever, Jeroen Hoogerwerf



© Levendig Uitgever, 2015

© Liliana Erasmus, 2015

ISBN 978 94 91740 33 6

